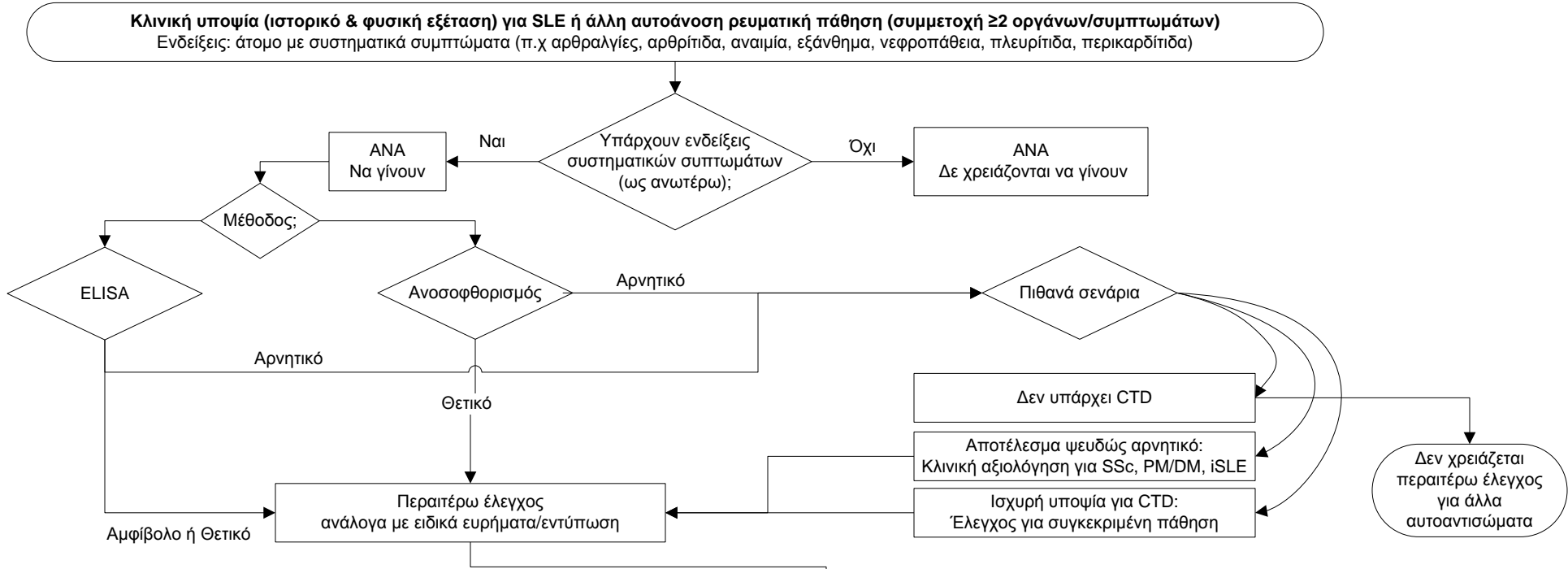
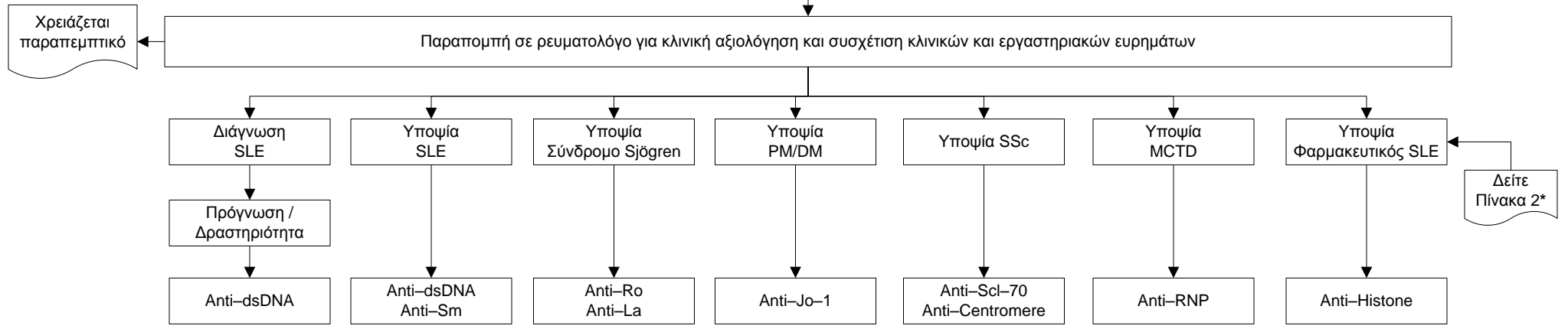


ΚΛΙΝΙΚΟ ΠΡΩΤΟΚΟΛΛΟ ΠΑΡΑΓΓΕΛΙΑΣ ΑΝΟΣΟΛΟΓΙΚΩΝ ΕΞΕΤΑΣΕΩΝ ΑΥΤΟΑΝΟΣΩΝ ΡΕΥΜΑΤΟΛΟΓΙΚΩΝ ΠΑΘΗΣΕΩΝ

Πρωτοβάθμια φροντίδα υγείας



Δευτεροβάθμια φροντίδα υγείας



Σημειώσεις

- Μεταξύ νοσημάτων και αυτοαντισωμάτων μπορεί να υπάρχει αλληλοεπικάλυψη
- * Για περισσότερες λεπτομέρειες δείτε το κείμενο "Παραγγελία αντιπυρηνικών αντισωμάτων και εκχυλιζόμενων πυρηνικών αντιγόνων"

Επιστημονική επιμέλεια: Ρευματολογική Εταιρεία Κύπρου

ANA: αντιπυρηνικά αντισώματα, CTD: νοσήματα συνδετικού ιστού, PM/DM: Πολυμυοσίτιδα/Δερματομυοσίτιδα, SLE: Συστηματικός Ερυθηματώδης Λύκος, iSLE: ανενεργός Συστηματικός Ερυθηματώδης Λύκος, SSc: Συστηματικό Σκληρόδερμα, MCTD: Μικτή Νόσος Συνδετικού Ιστού

Έκδοση 20130618/1